

Le Case sono composte da:

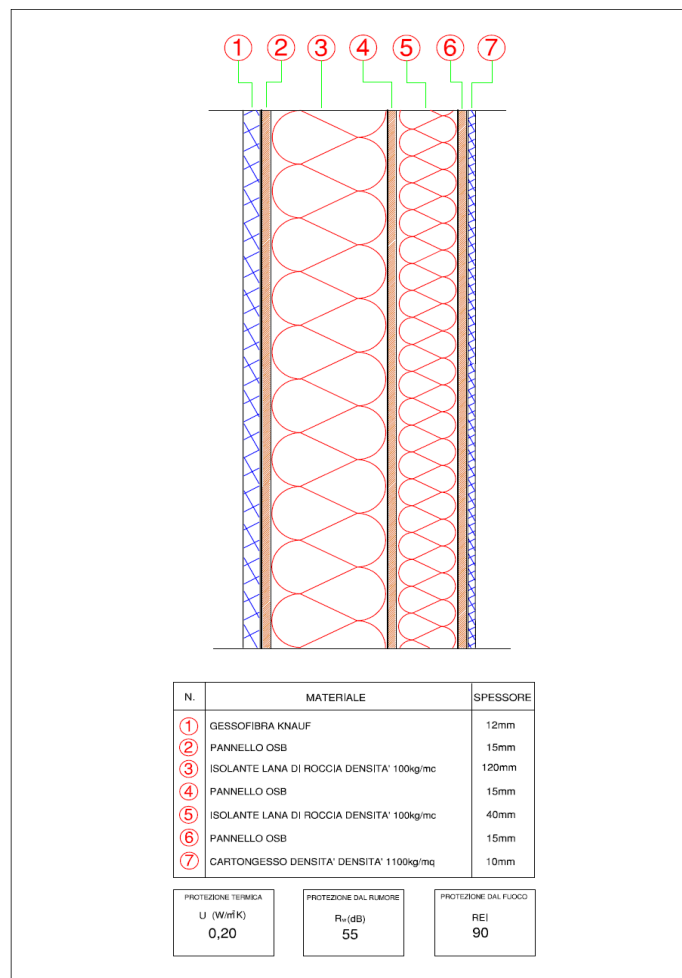
pannelli tipo sandwich per muri interni ed esterni, pannelli per soffitto, struttura del tetto – tralici di legno, piattaforme e gronde, rivestimento esterno anti umidità, finestre.

CARATTERISTICHE TECNICHE:

1. Trasmittanza termica
2. Protezione al rumore
3. Protezione al fuoco
4. Carico neve
5. Resistenza al vento
6. Carico combinato neve/vento
7. Resistenza Sismica
8. Garanzia Nominale Struttura

U = 0,20 W/m²K
 Rw = 55 dB
 REI = 90 min.
 200N/m²
 100N/m²
 4060N/m²
 VIII grado della scala Mercalli
 50 anni.

STRATIGRAFIA PARETE ESTERNA



2-10 Zaharii Krusha Str., Sofia 1606, Bulgaria

051 0301102 00359 888 696996 info@open-service.biz

Le case sono costruite con materiali ecologicamente puri.

I PANNELLI DEL MURO ESTERNO SONO COSÌ COMPOSTI DALL'ESTERNO ALL'INTERNO:

1. Aquapanel® Outdoor	spessore= 12 mm
2. Pannello OSB	spessore= 15 mm
3. Isolante lana di roccia	spessore= 120 mm
4. Pannello OSB	spessore= 15 mm
5. Isolante lana di roccia	spessore= 40 mm
6. Pannello OSB	spessore= 15 mm
7. Cartongesso	spessore= 10 mm

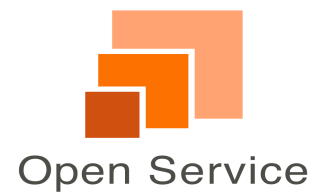
CARATTERISTICHE DEI MATERIALI:

1. Legno conifero – viene utilizzato legno di abete, abete rosso e pino bianco di qui alle norme BDS.
 Peso relativo 480 – 530 kg/m³
 Umidità 12 – 2%
 Resistenza alla piegatura =75 – 80 Mpa

2. Lastre di cartongesso – OH 1080734 – 87
 Spessore M 10mm
 Densità 1100 kg/m³
 Termo conducibilità k = 0,35 W m C
 Combustibilità non combustibile
 Isolamento acustico 31 dB
 Resistenza al fuoco – min. 30 min. A 1000 C
 Resistenza alla piegatura =5 Mpa

3. Materasso d'isolamento in lana minerale di cui alle norme di BDS 6173-74
 Spessore 84 mm
 Densità 100 kg/m³
 Coefficiente di termo conducibilità a temperatura 25 C° k = 0,042 kCa1/m/

4. Aquapanel® Outdoor
 Spessore: 84 mm
 Peso: circa 16 kg/m²
 Densità a secco: 1150 kg/m³
 Permeabilità al vapore d'acqua: = 66
 (EN ISO 12572)
 Conducibilità termica: 0,35 W/mK
 (EN ISO 10456)
 Classe di reazione al fuoco 0 - zero (D.M. 14/01/1985)
 A1 (EN 13501-1)



IL PREZZO COMPRENDE :

1. Pannelli tipo sandwich (al grezzo, senza intonaco)
2. Copertura esterna con Aquapanel® Outdoor
3. Predisposizione per copertura tetto in coppi
4. Gronde in PVC
5. Predisposizione Impianto elettrico fino al quadro elettrico (esclusi i materiali)
6. Predisposizione Impianto idrico (esclusi i materiali)
7. Infissi in PVC (bianco).

IL PREZZO NON COMPRENDE:

1. Fondamenta
2. Progetti
3. Lavori di finitura vari.
4. Pavimenti
5. Intonaco
6. Porte interne ed esterne