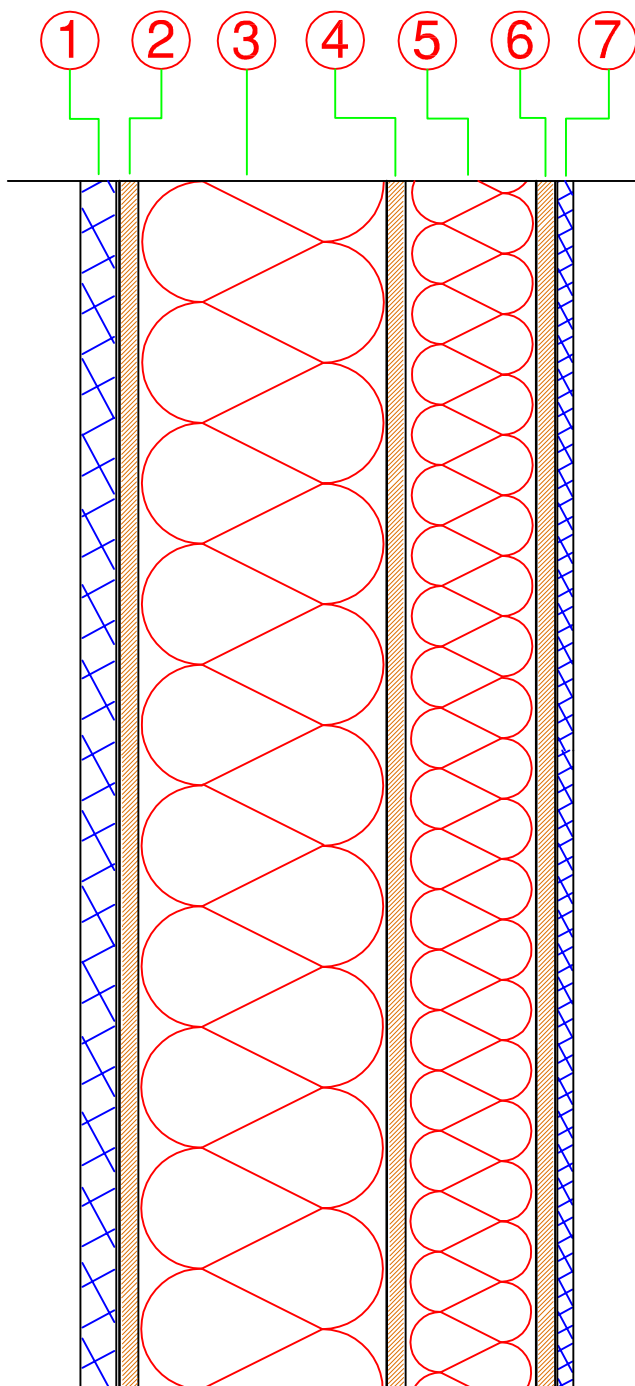


MURO PERIMETRALE



N.	MATERIALE	SPESSORE
①	CESSOFIBRA KNAUF	12mm
②	PANNELLO OSB	15mm
③	ISOLANTE LANA DI ROCCIA DENSITA' 100kg/mc	120mm
④	PANNELLO OSB	15mm
⑤	ISOLANTE LANA DI ROCCIA DENSITA' 100kg/mc	40mm
⑥	PANNELLO OSB	15mm
⑦	CARTONGESSO DENSITA' DENSITA' 1100kg/mq	10mm

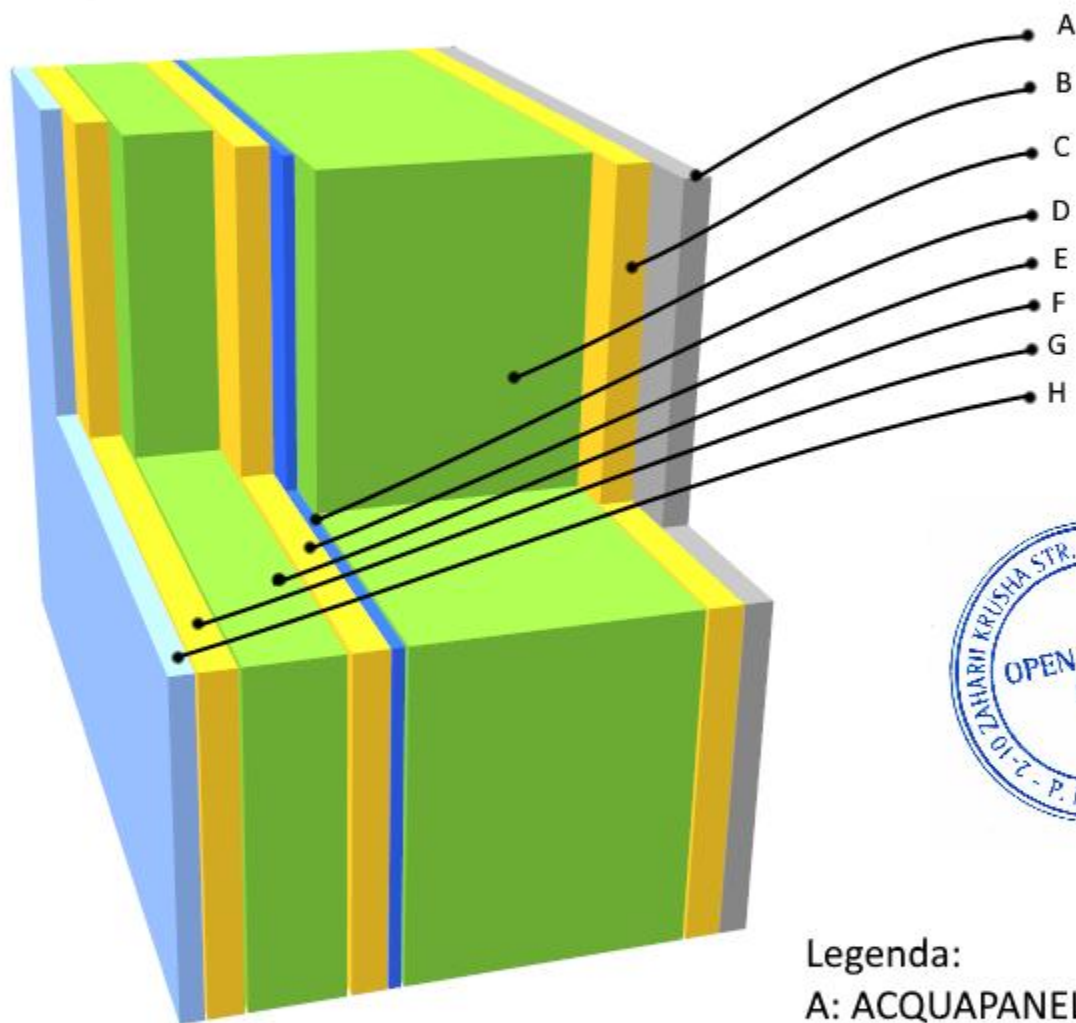
PROTEZIONE TERMICA
U (W/m^2K)
0,198

PROTEZIONE DAL RUMORE
R_w (dB)
55

PROTEZIONE DAL FUOCO
REI
90



MODELLO 3D PARETE PERIMETRALE



Legenda:

- A: ACQUAPANEL OUTDOOR
- B. PANNELLO OSB
- C: LANA DI ROCCIA
- D: FRENO VAPORE
- E: PANNELLO OSB
- F: LANA DI ROCCIA
- G: PANNELLO OSB
- H. PANNELLO DI CARTONGESSO